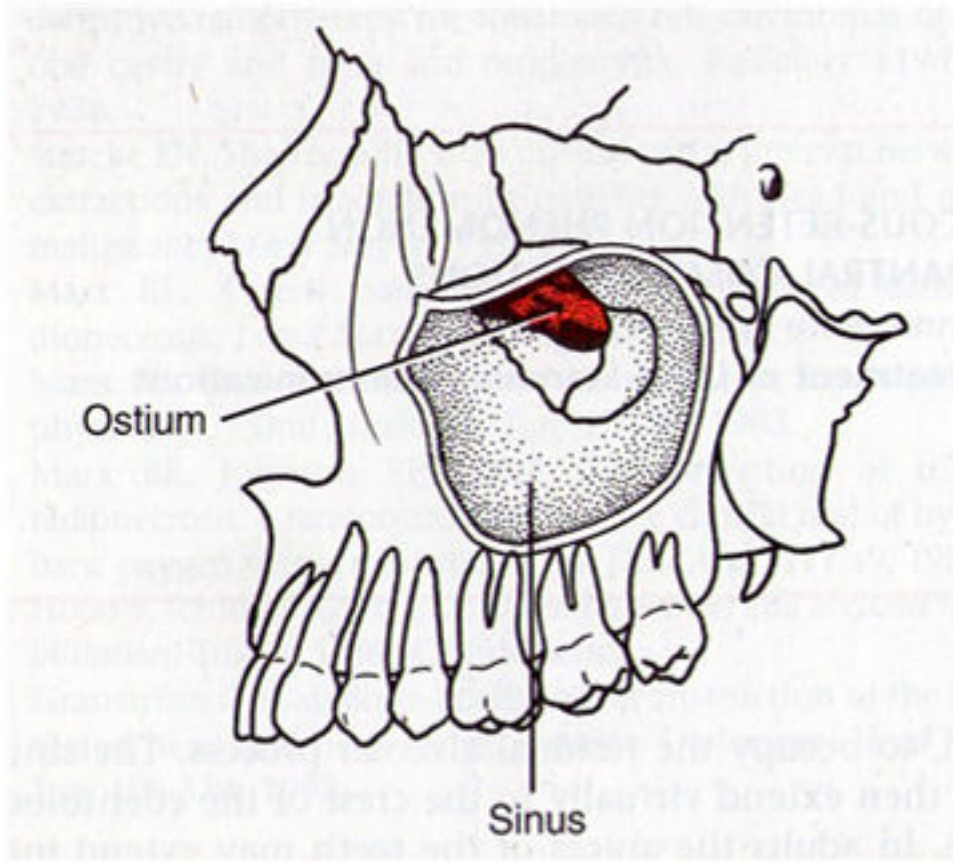




عوارض جراحی دهان بر روی سینوس ماگزیلا

دکتر آرش خجسته

آناتومی



- بزرگترین سینوس پارانازال
- حجم: 15-20 cc
- توسط اپیتلیوم تنفسی پوشیده شد

معاینات کلینیکی

• مشاهده

• دق

• لمس

• ترانس ایلومیناسیون



معاینات رادیوگرافیک

- پری اپیکال ، اکلوزال ، پانورامیک

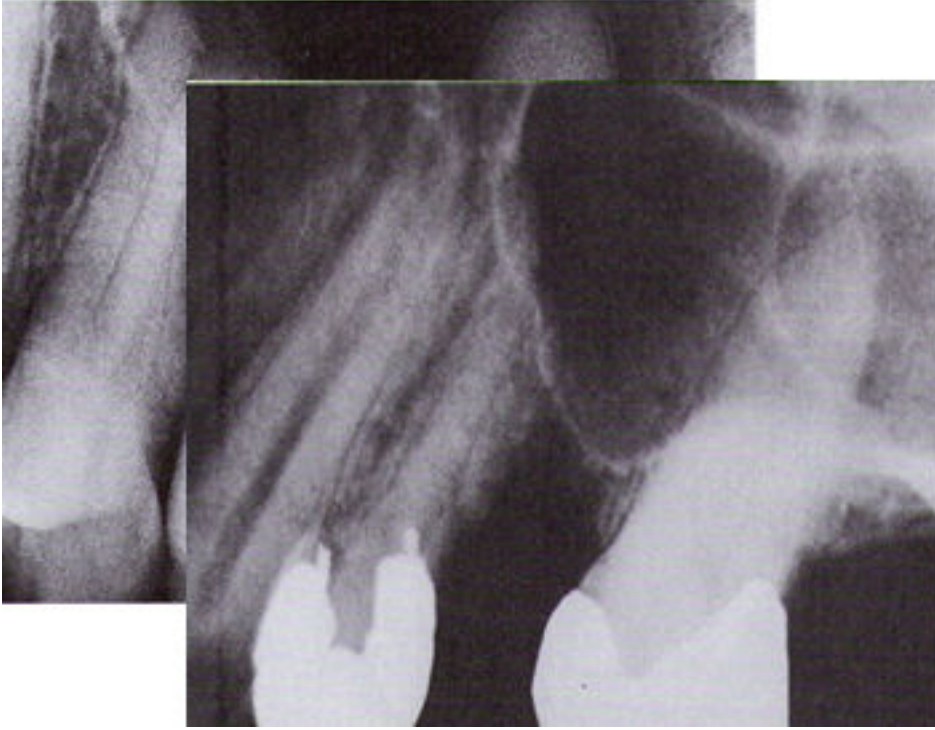
- Waters , lateral view

- Ct scan

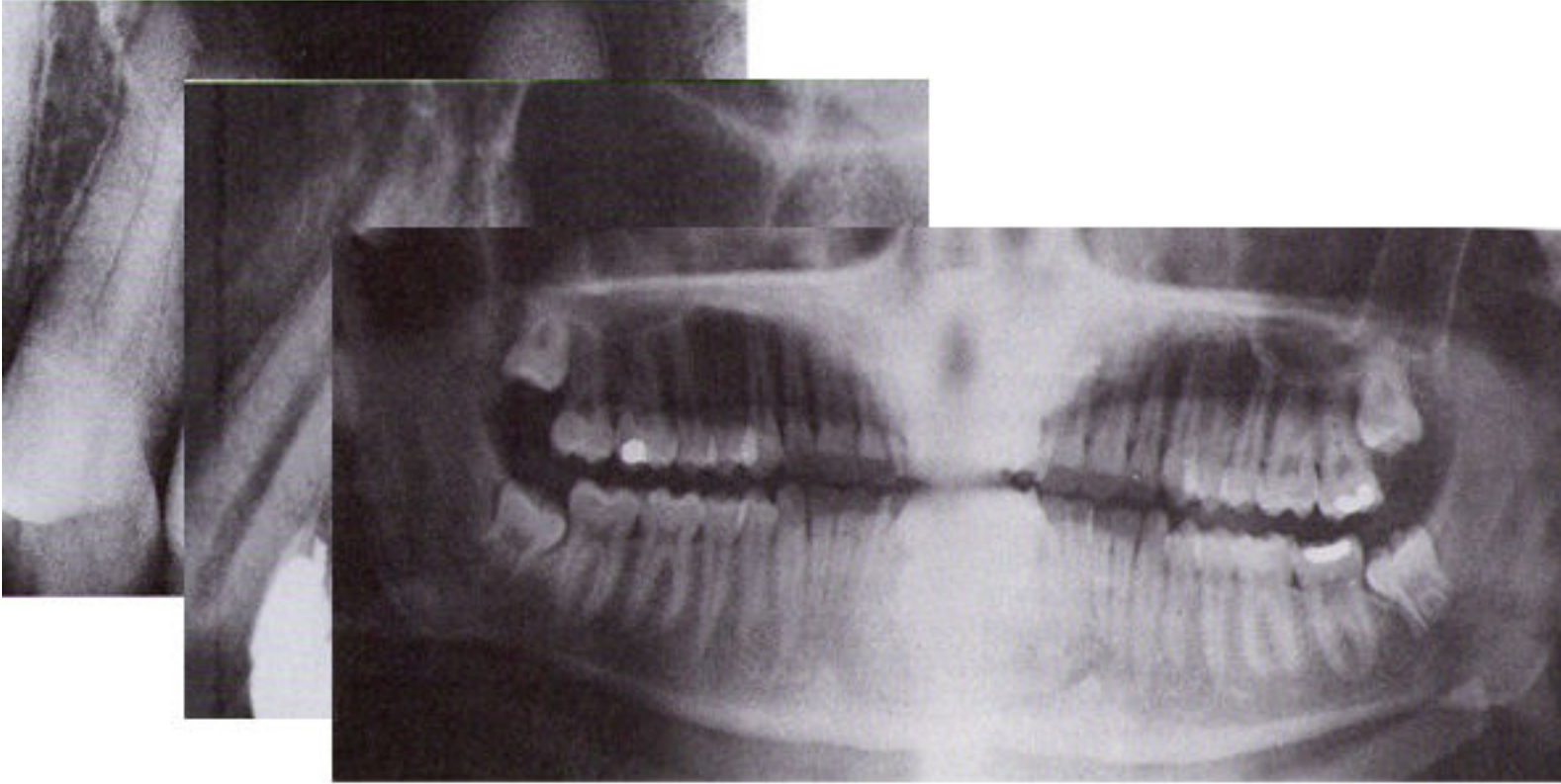
پری اپیکال، اکلوزال، پانورامیک



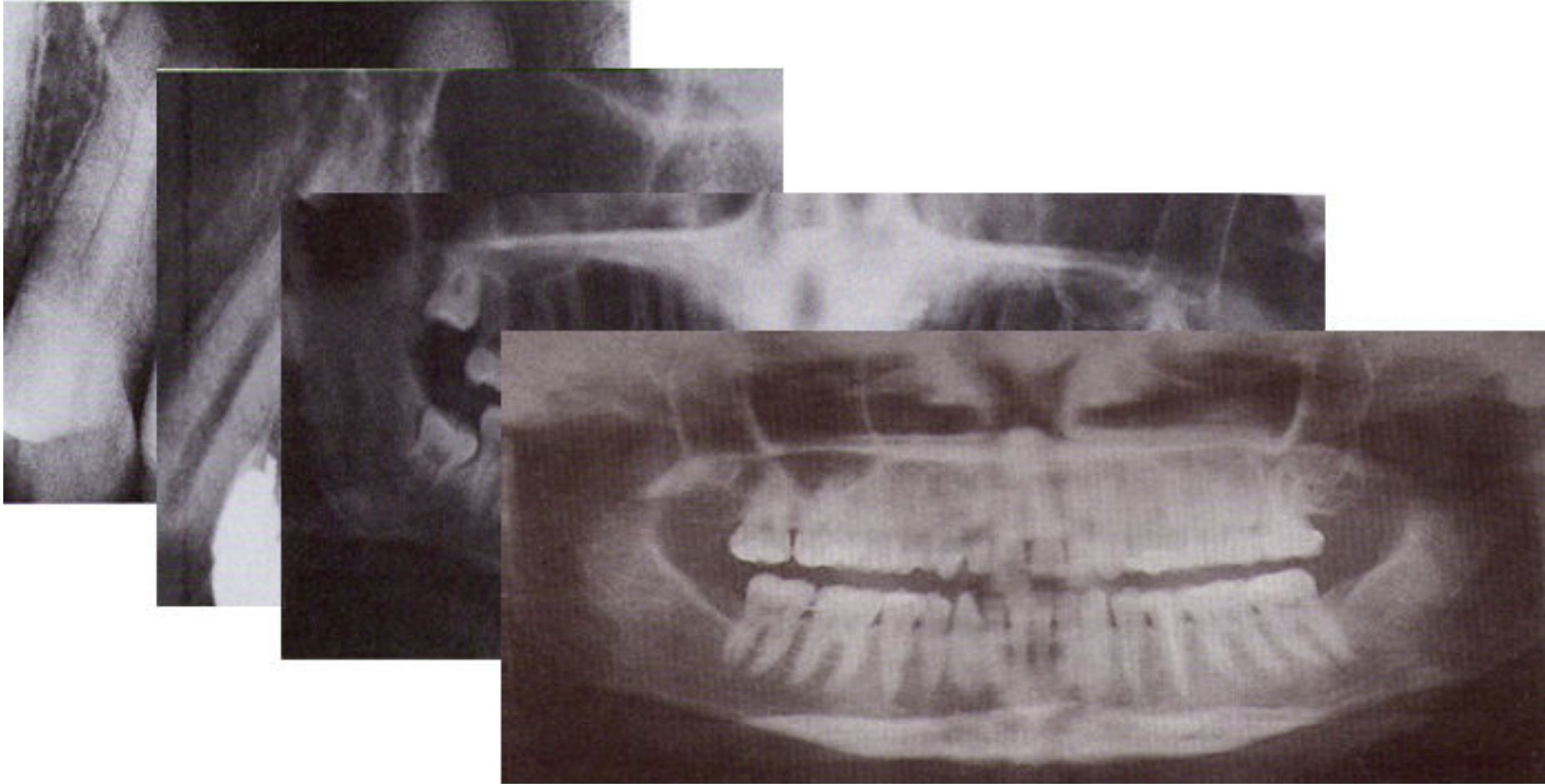
پری اپیکال، اکلوزال، پانورامیک



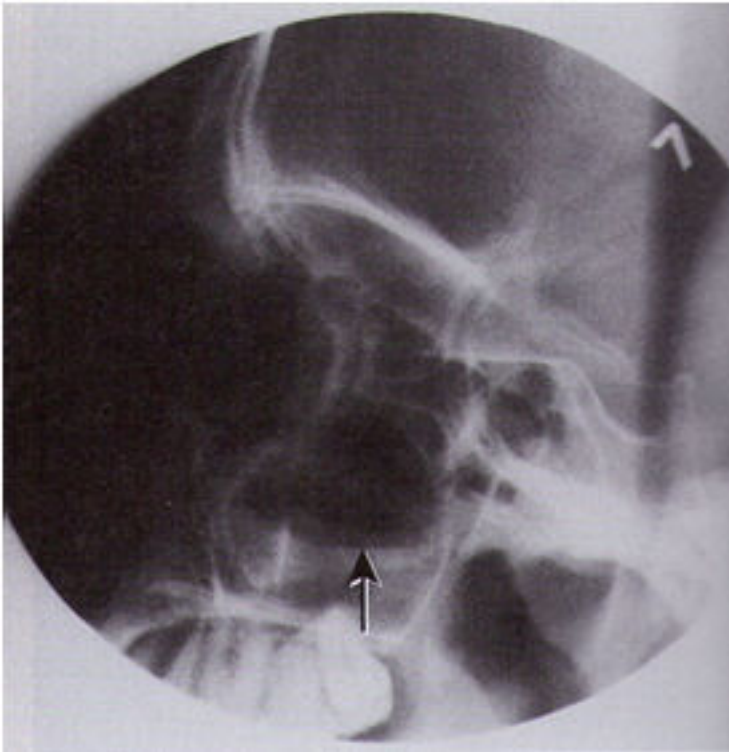
پری اپیکال، اکلوزال، پانورامیک



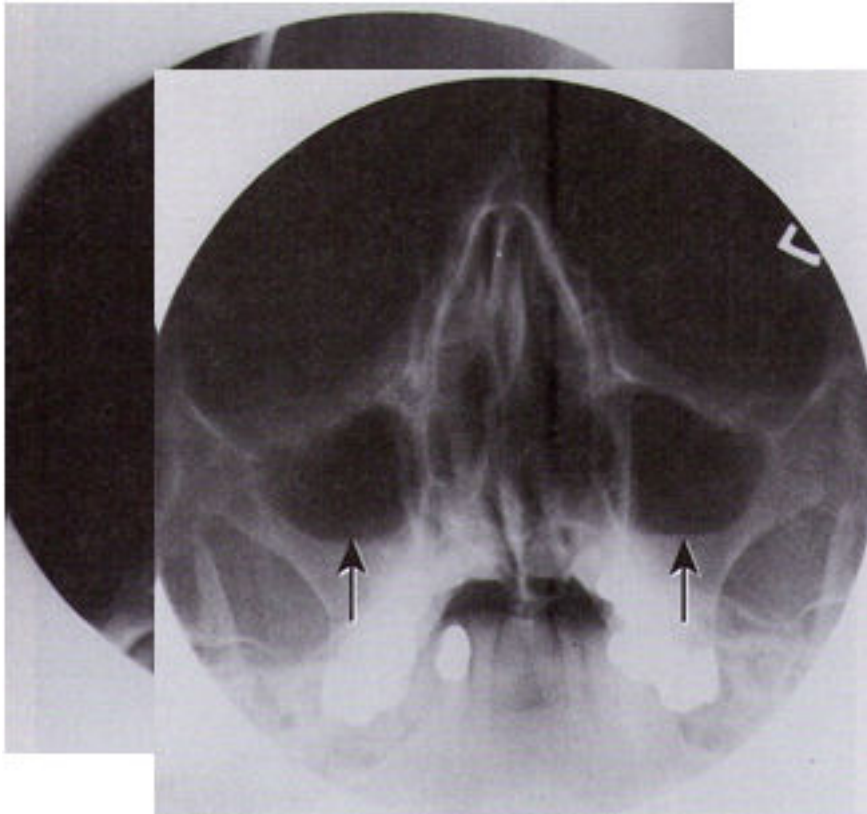
پری اپیکال، اکلوزال، پانورامیک



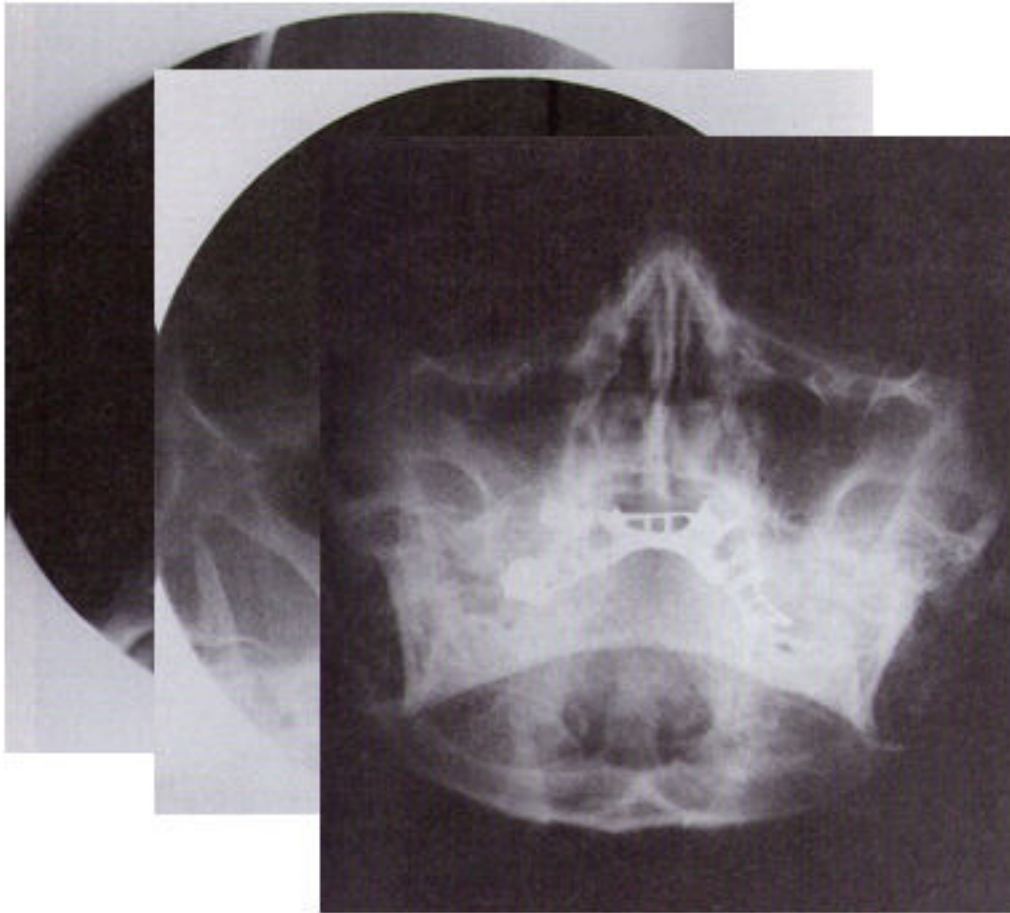
waters,lateral view



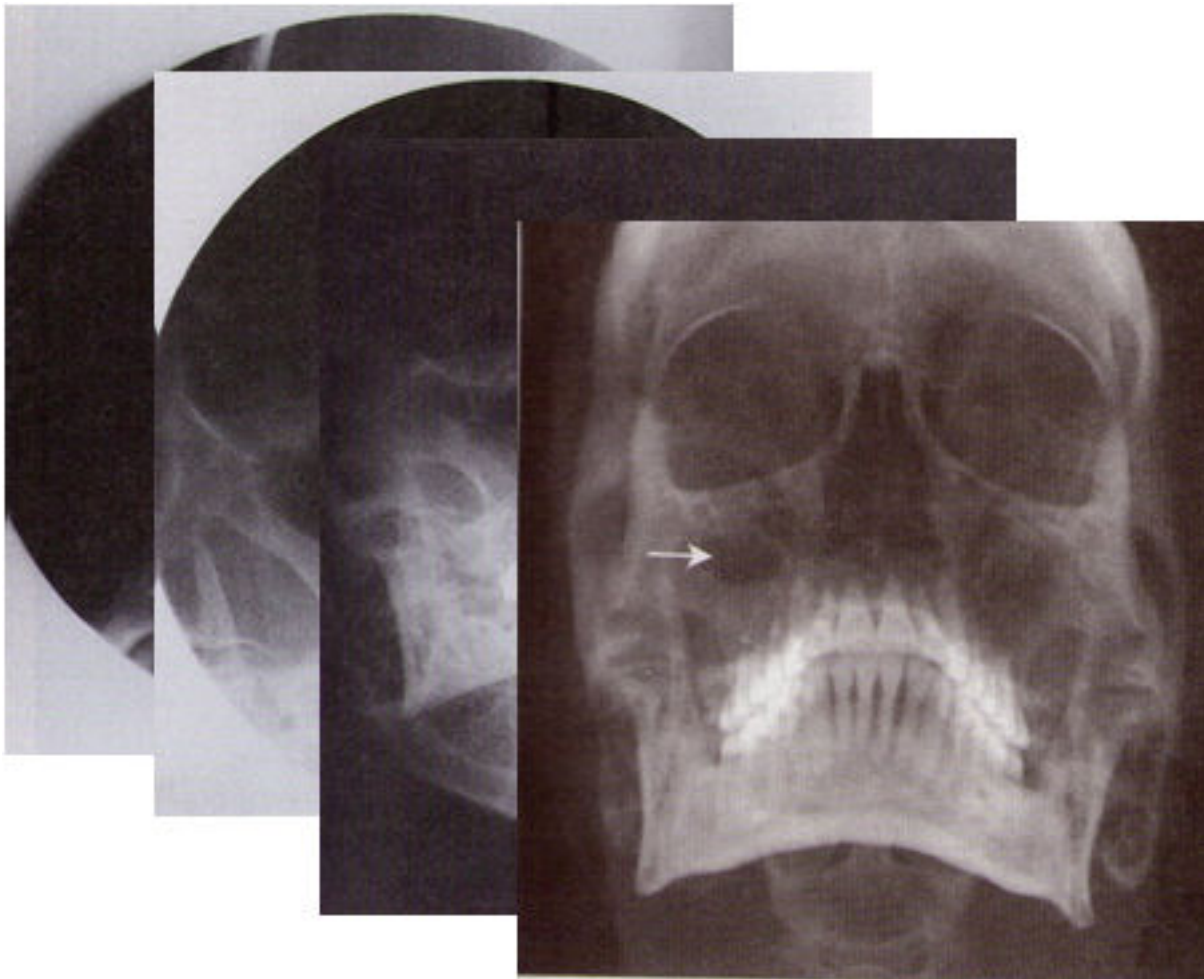
waters,lateral view



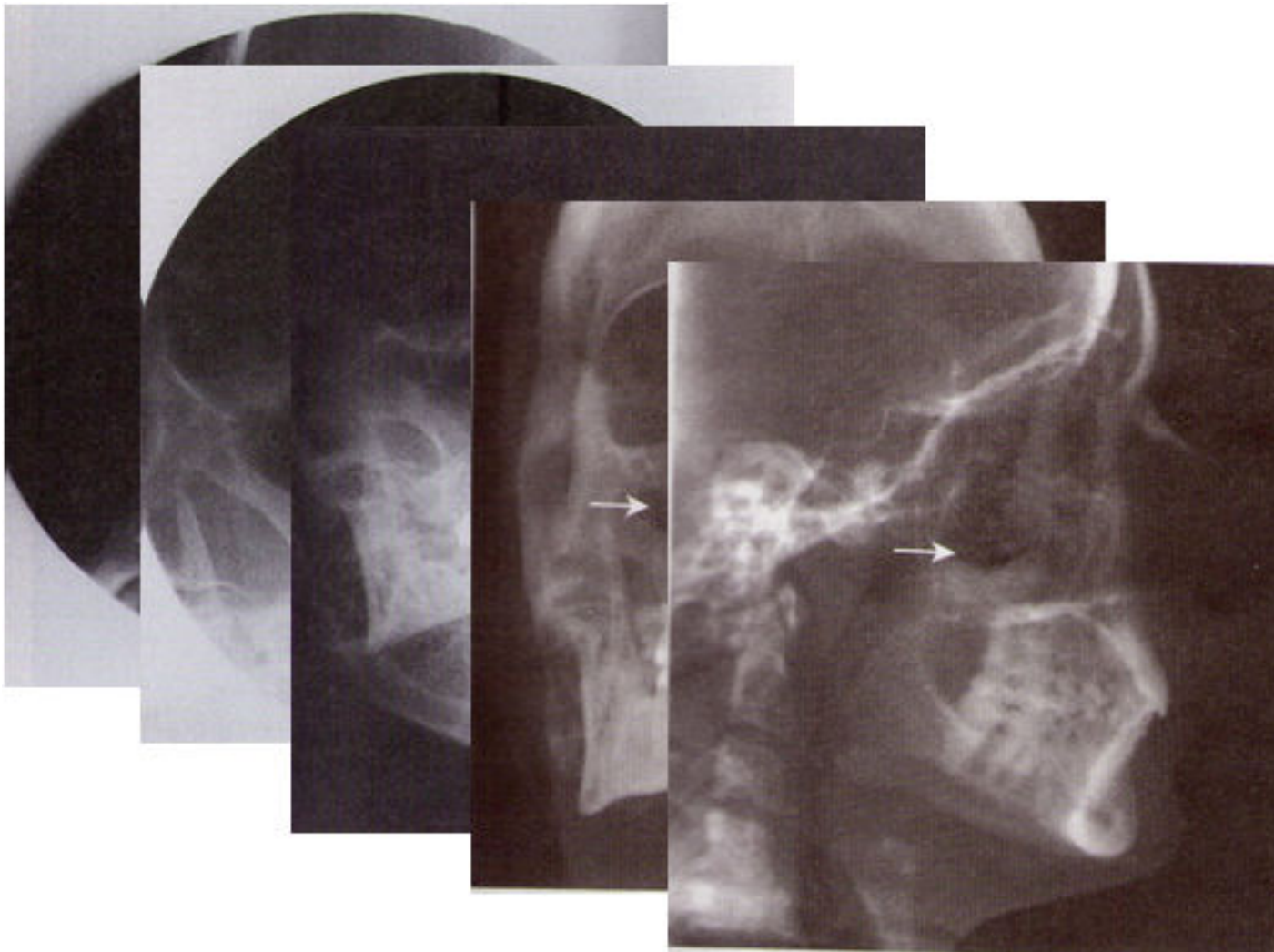
waters,lateral view



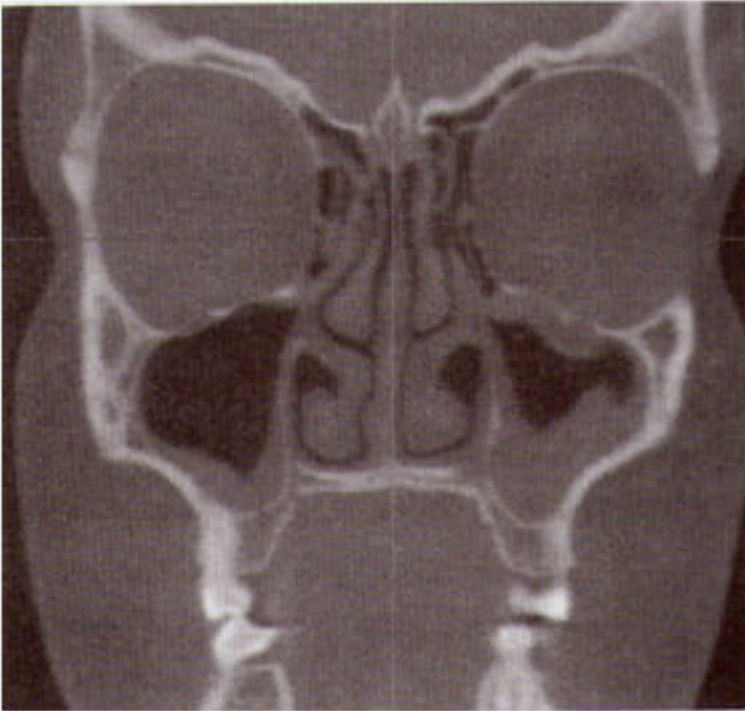
waters,lateral view



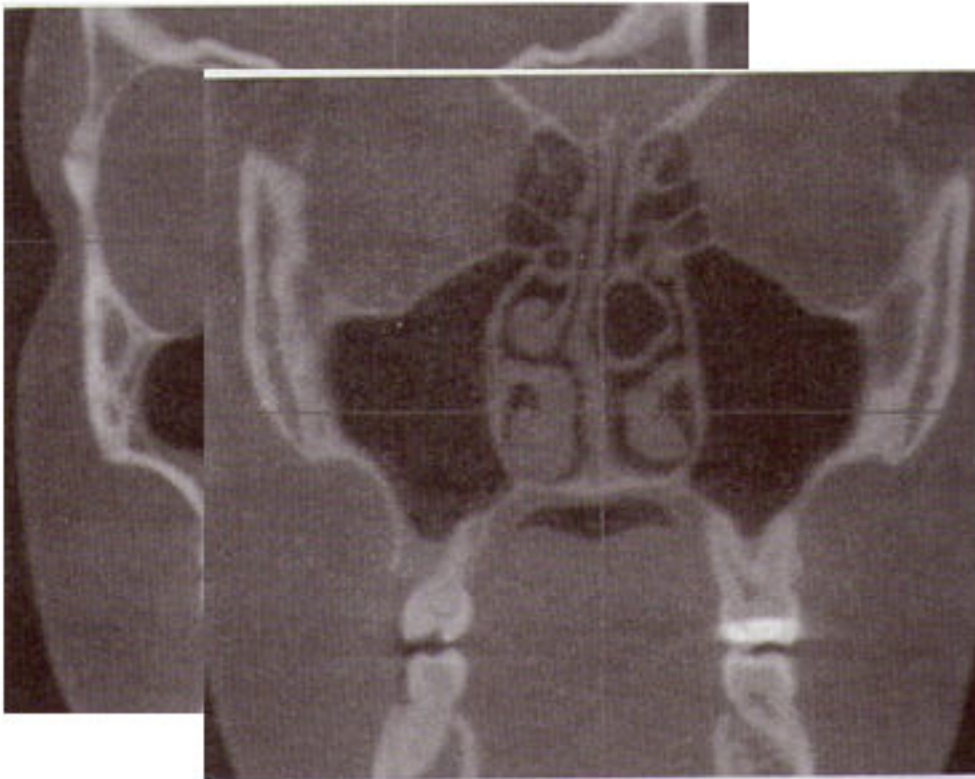
waters,lateral view



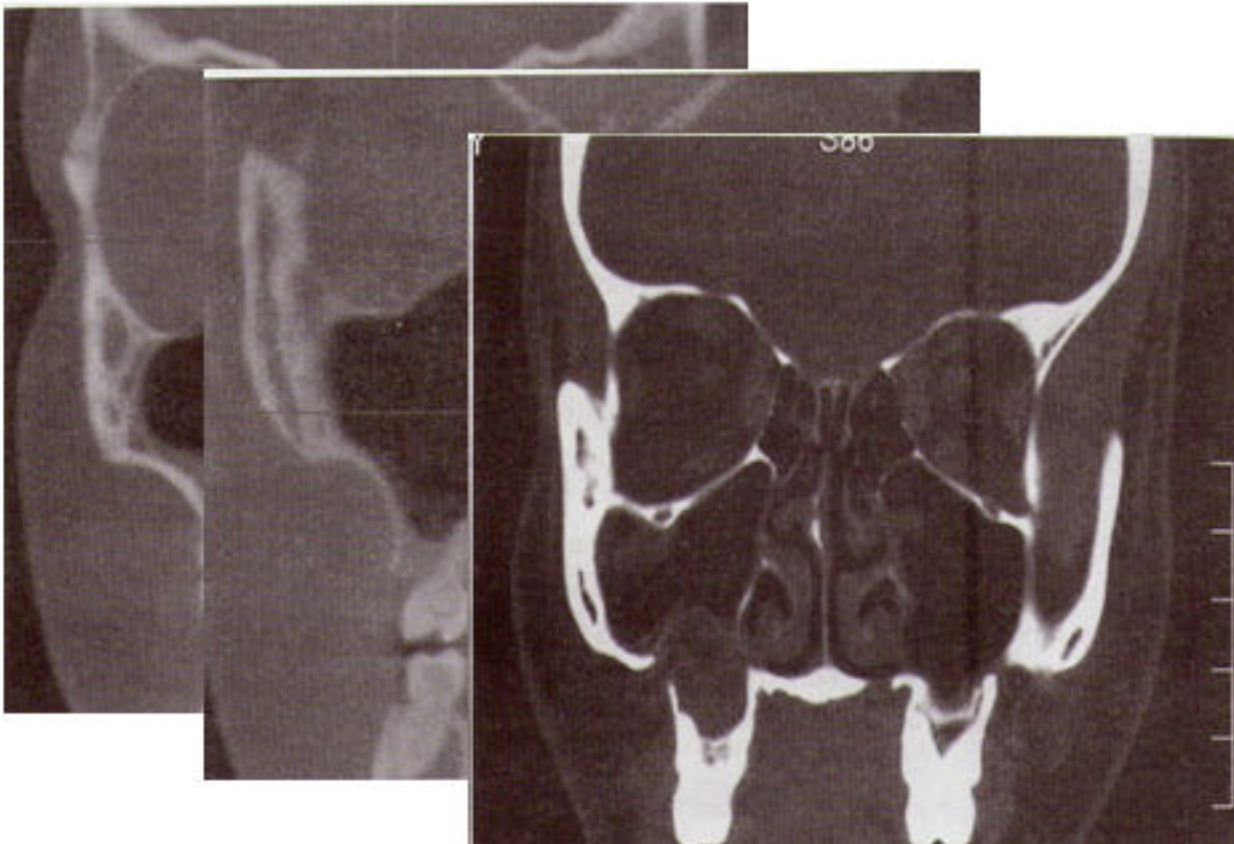
Ct scan



Ct scan



Ct scan



عوارض جراحی دهان بر سینوس ماگزیلا

- باز شدن سینوس به حفره دهان
- وارد شدن جسم خارجی به سینوس

دلایل بازشدگی سینوس

- مجاورت دندان مولر با ناحیه بی دندانی و ریشه های متباعد
- ریشه های بلند غیر عادی
- تخریب قسمتی از کف سینوس بوسیله ضایعات پری اپیکال
- پرفوریشن کف و غشای سینوس با ابزار دندانپزشکی
- فشار آوردن به ریشه یا دندان هنگام خارج کردن
- حذف ضایعات بزرگی که به سینوس رسیده اند

تشخیص ارتباط سینوسی دهانی

- مشاهده دندان پس از خارج کردن آن

- تست دمیدن در بینی

درمان

بهترین راه درمان اجتناب از بوجود آمدن مشکل بوسیله معاینه دقیق و طرح درمان مناسب است

پیشگیری :

- عمل با توجه به ارزیابی دقیق رادیوگرافی
- استفاده از روشهای جراحی و قطعه کردن ریشه ها
- عدم وارد آوردن فشار اپیکالی

ارتباط سینوسی دهانی، درمان فوری

< 2mm •

2-6mm •

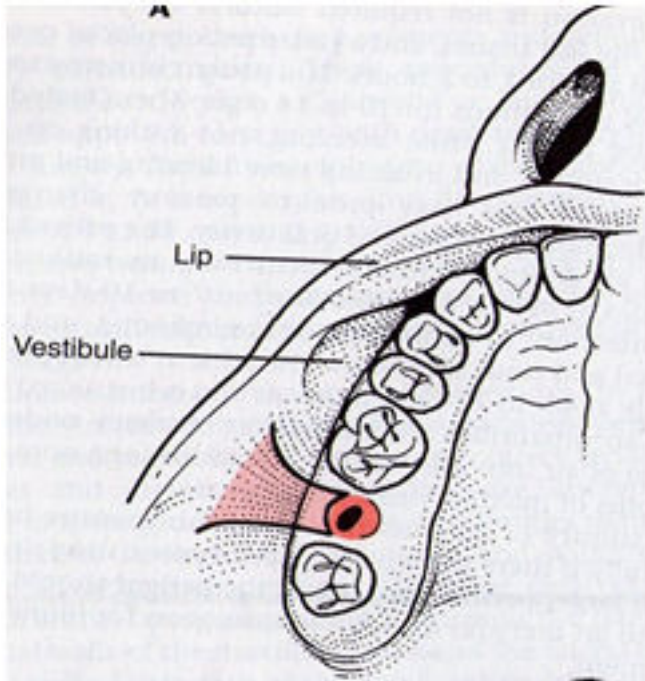
> 7mm •

- جلو کشیدن فلپ باکالی

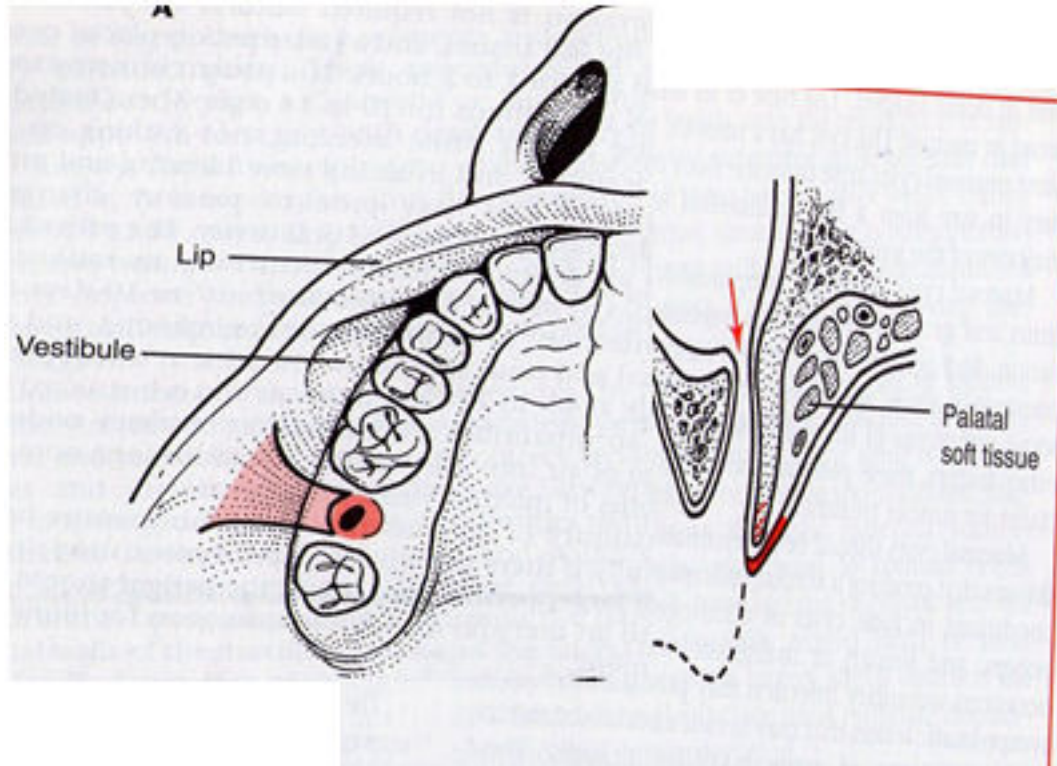
- جلو کشیدن فلپ پالاتالی

- جلو کشیدن هر دو فلپ باکال و پالاتال روی غشای
آلویپلاستیکی فیسینول سینوئسی دهانی، درمان تأخیری

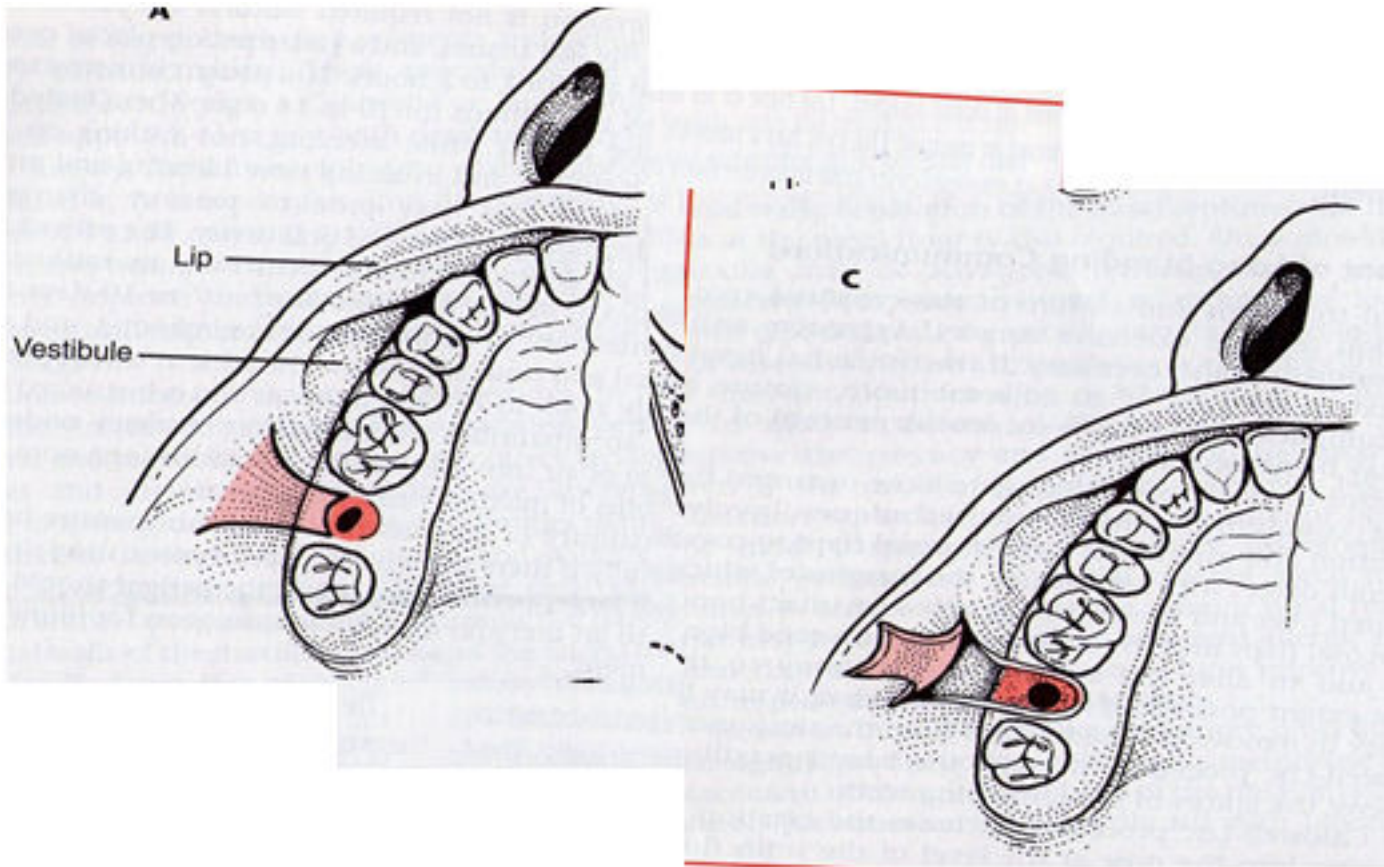
جلو کشیدن فلپ باکالی



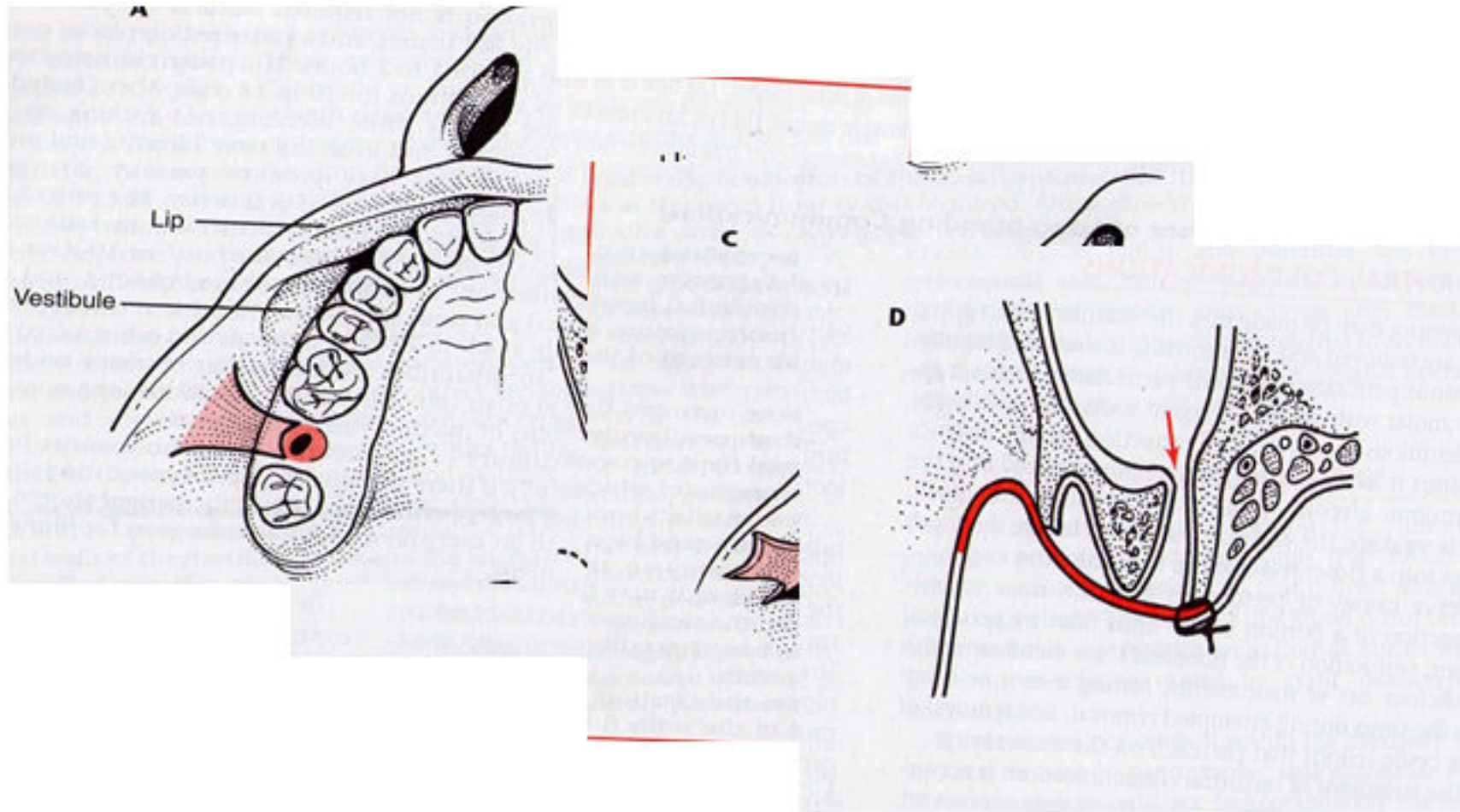
جلو کشیدن فلپ باکالی



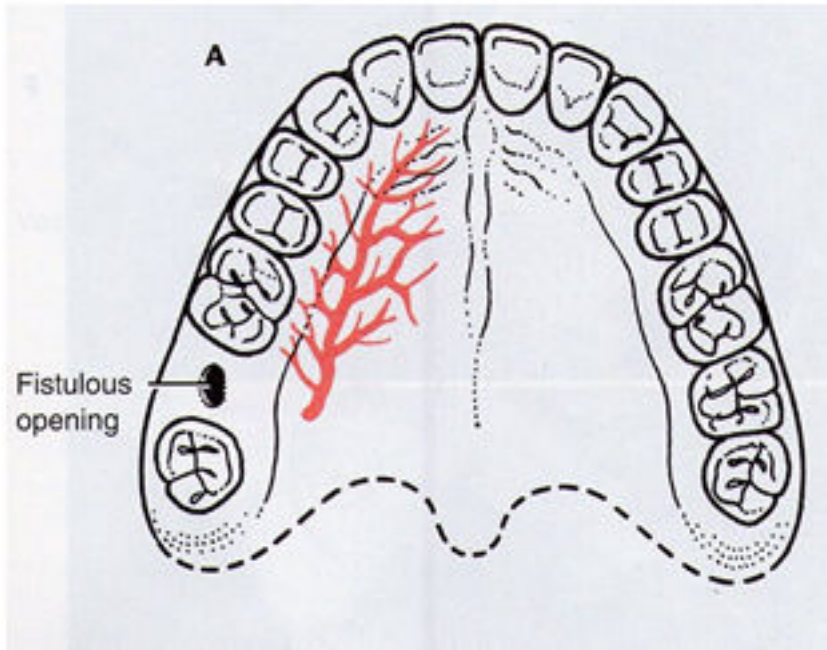
جلو کشیدن فلپ باکالی



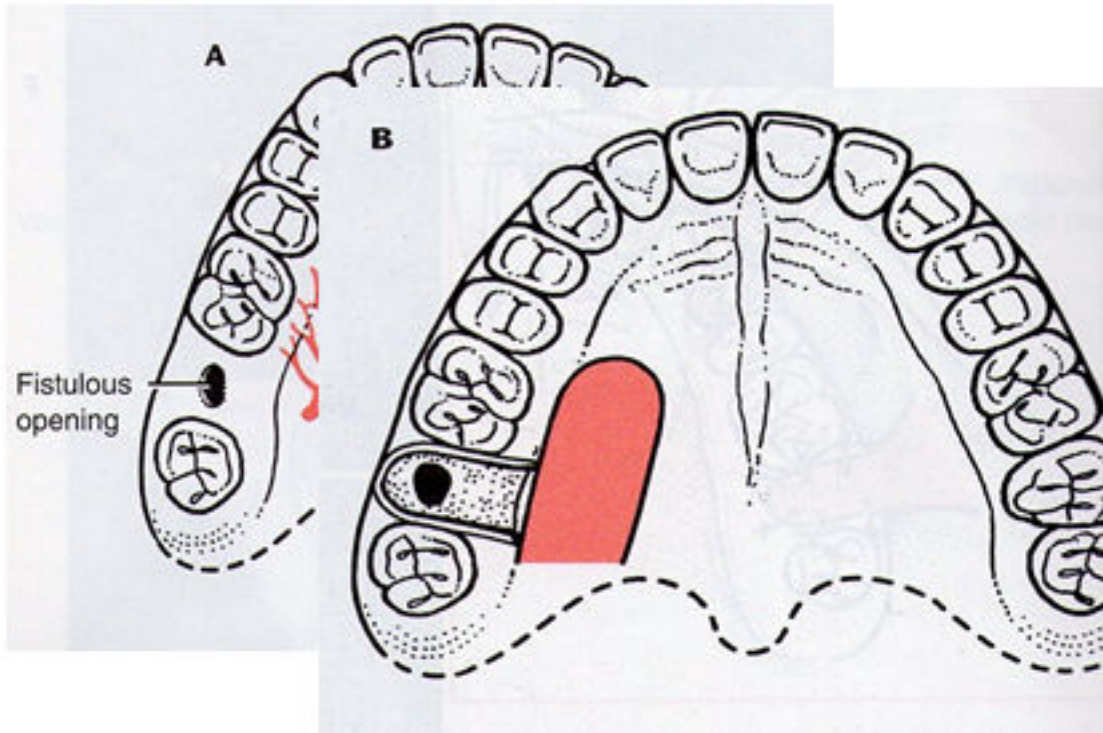
جلو کشیدن فلپ باکالی



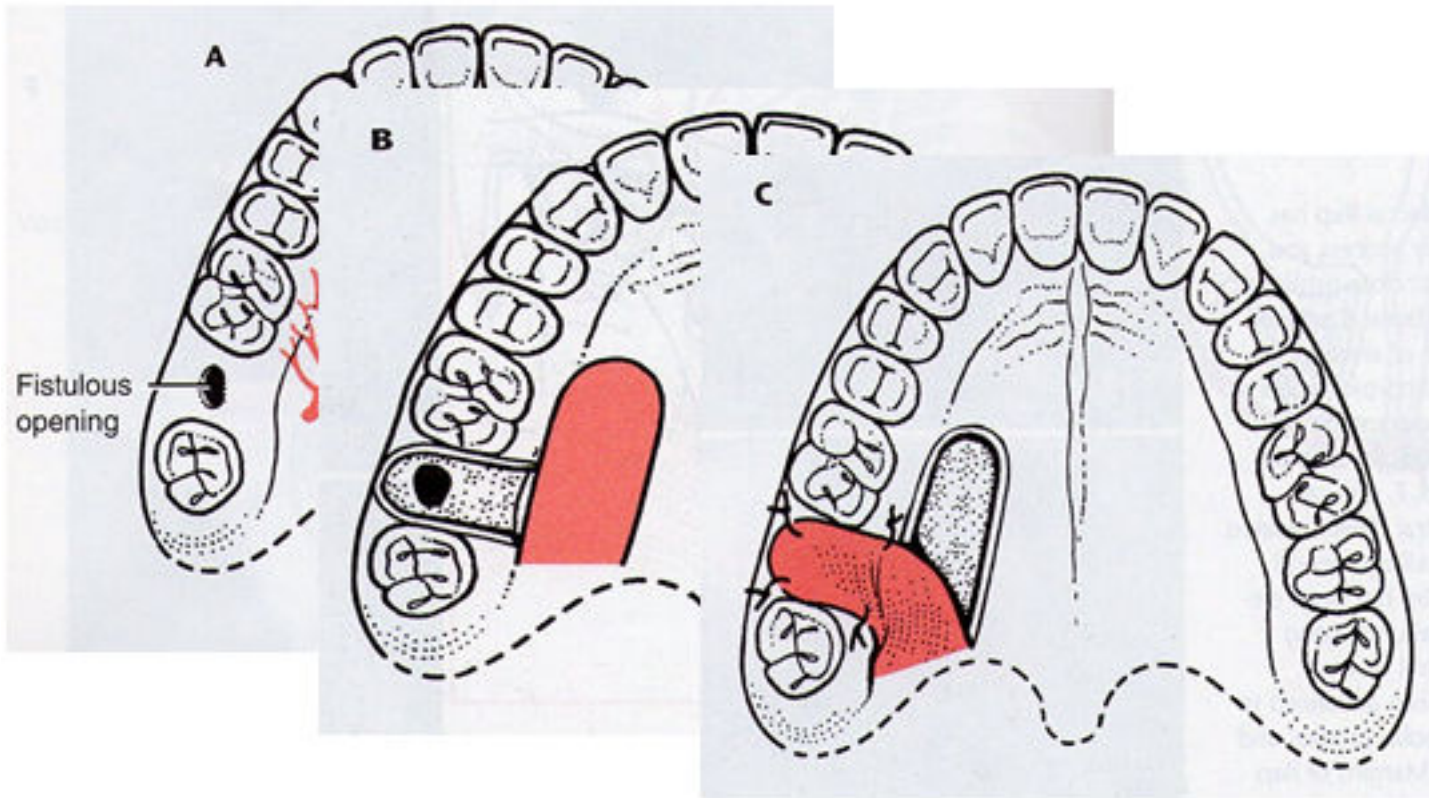
جلو کشیدن فلپ پالاتالی



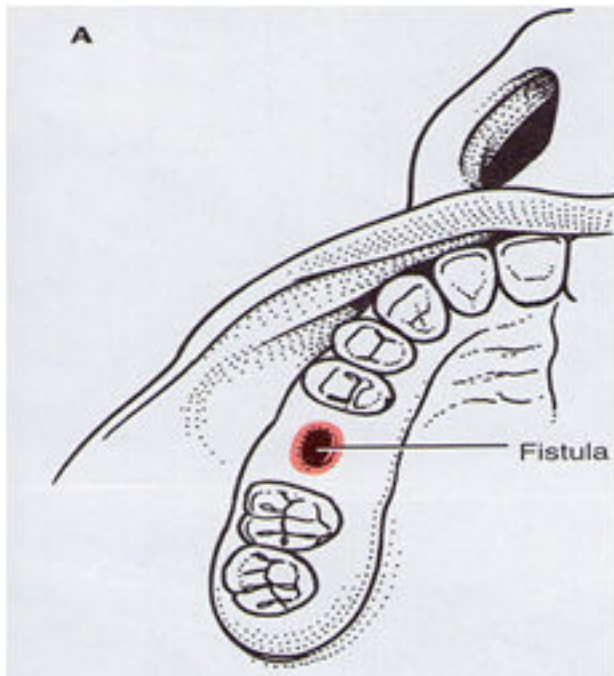
جلو کشیدن فلپ پالاتالی



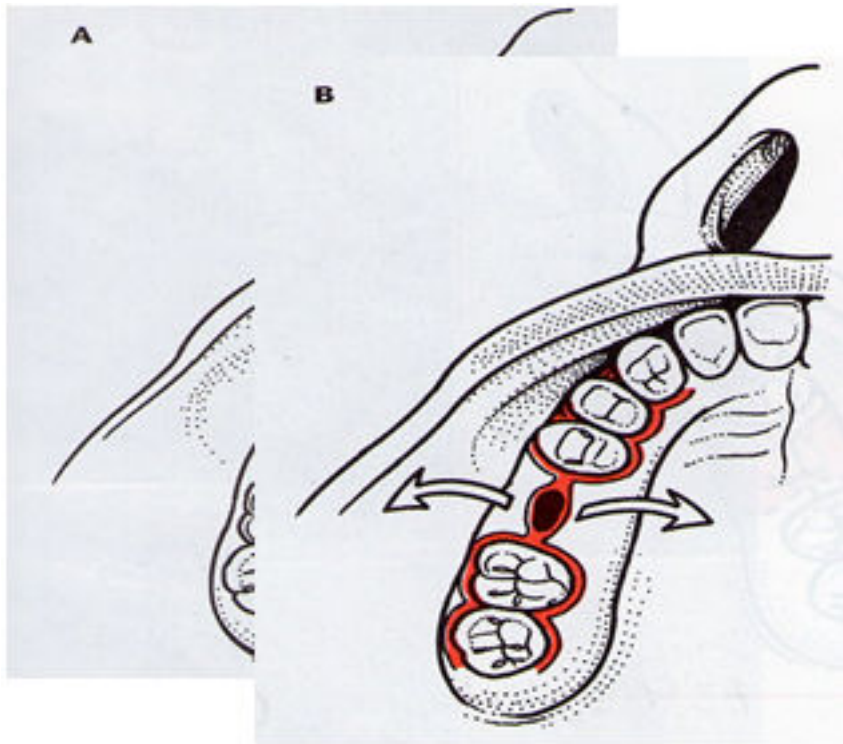
جلو کشیدن فلپ پالاتالی



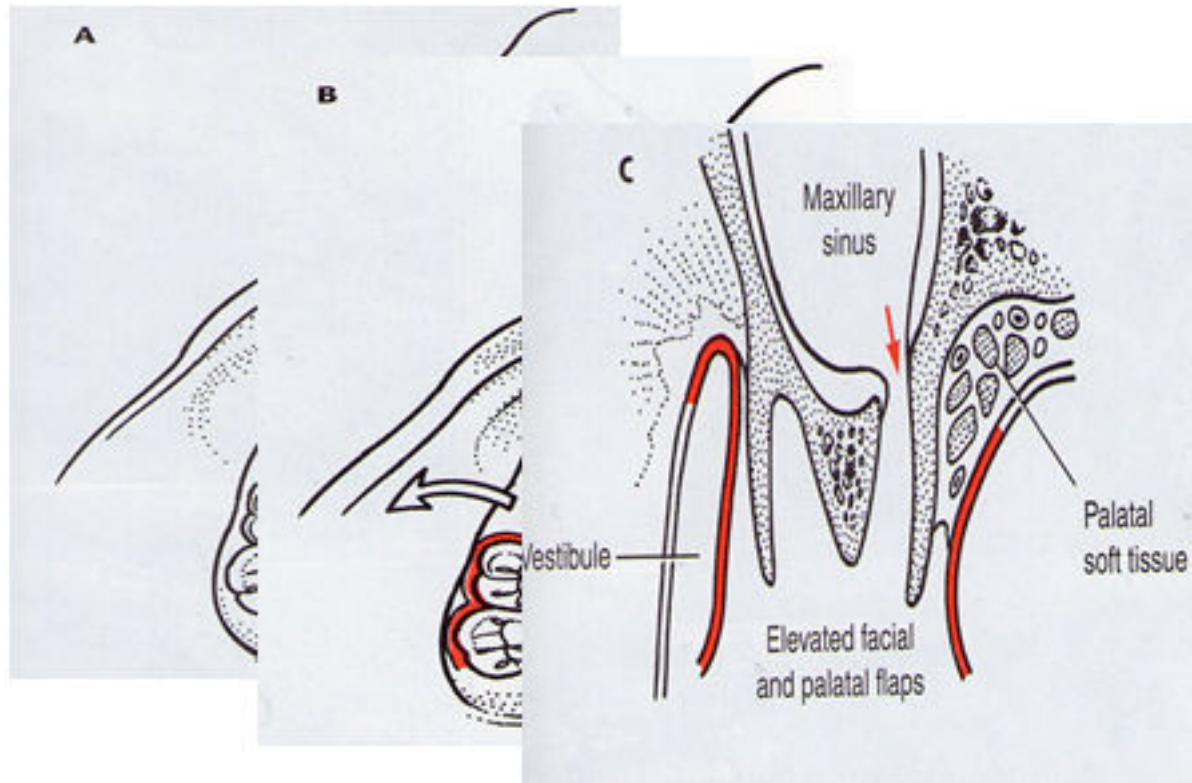
جلو کشیدن هر دو فلپ باکال و پالاتال روی غشای آلوپلاستیک



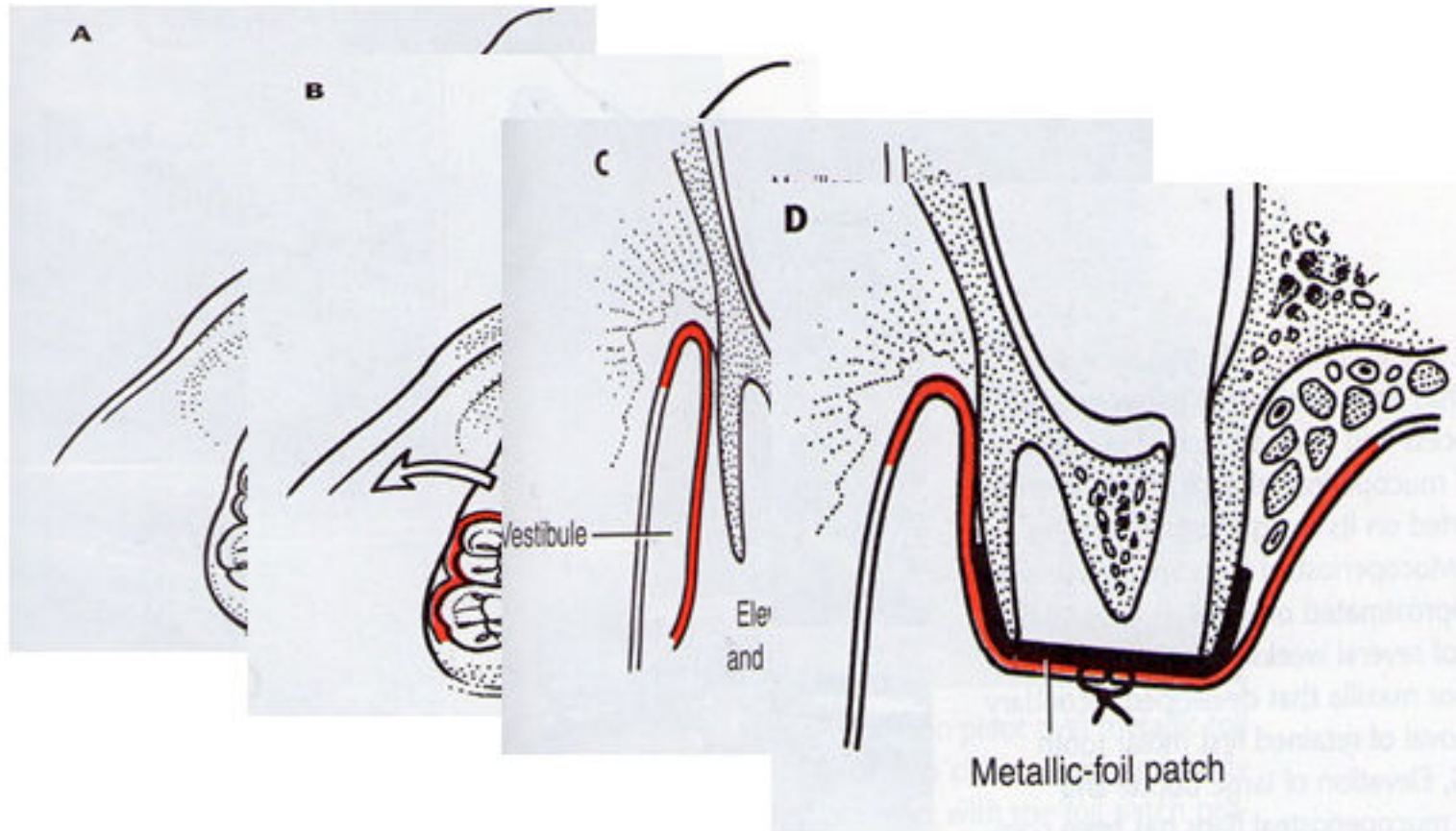
جلو کشیدن هر دو فلپ باکال و پالاتال روی غشای آلوپلاستیک



جلو کشیدن هر دو فلپ باکال و پالاتال روی غشای الوپلاستیک

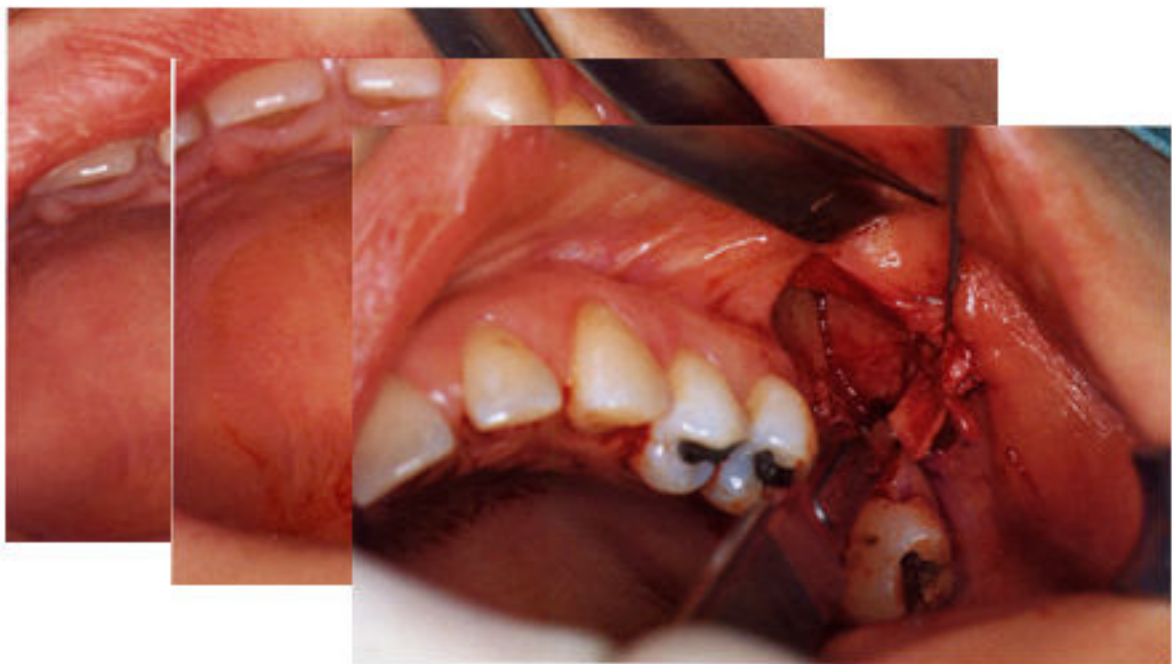


جلو کشیدن هر دو فلپ باکال و پالاتال روی غشای آلیپلاستیک





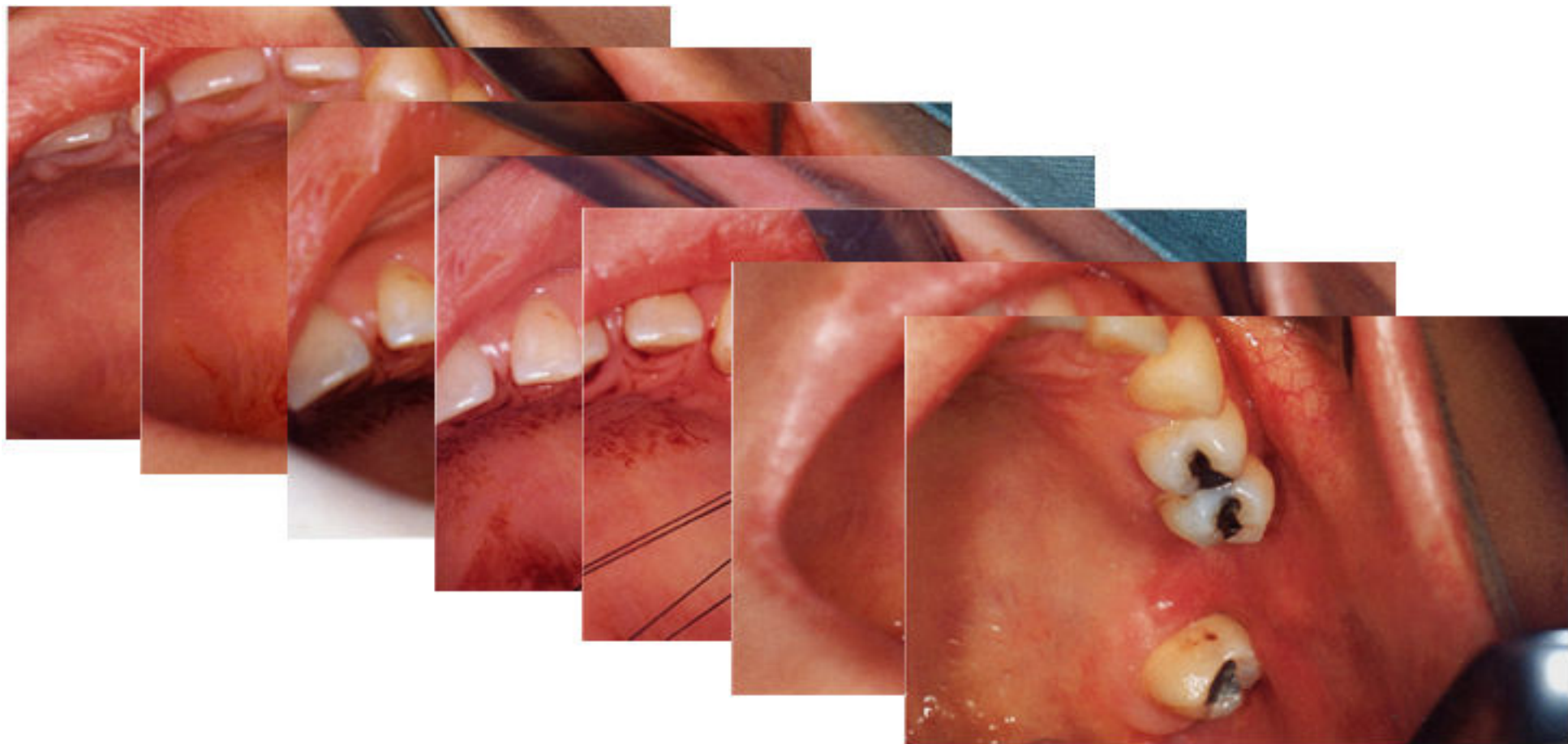


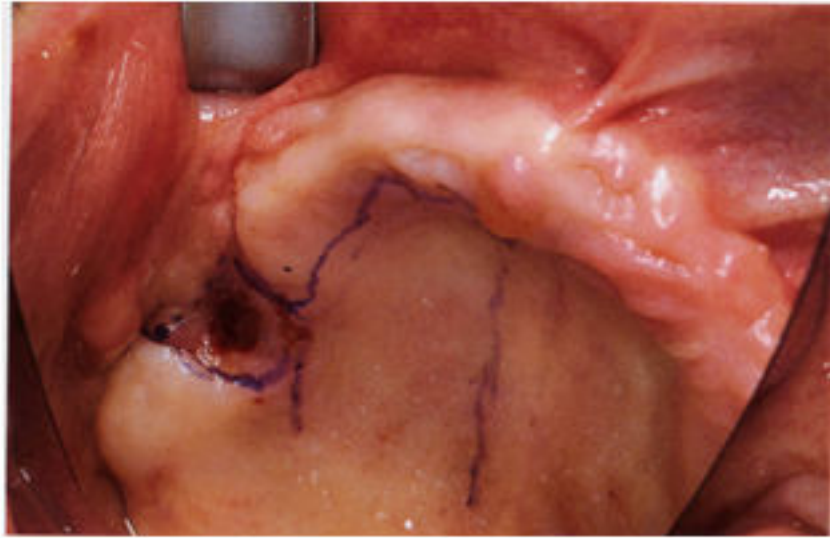


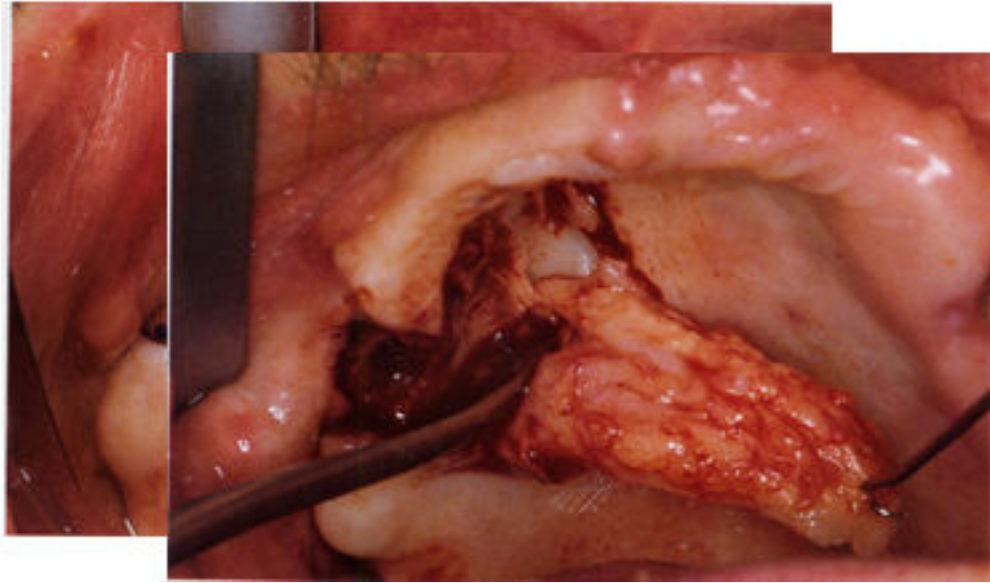


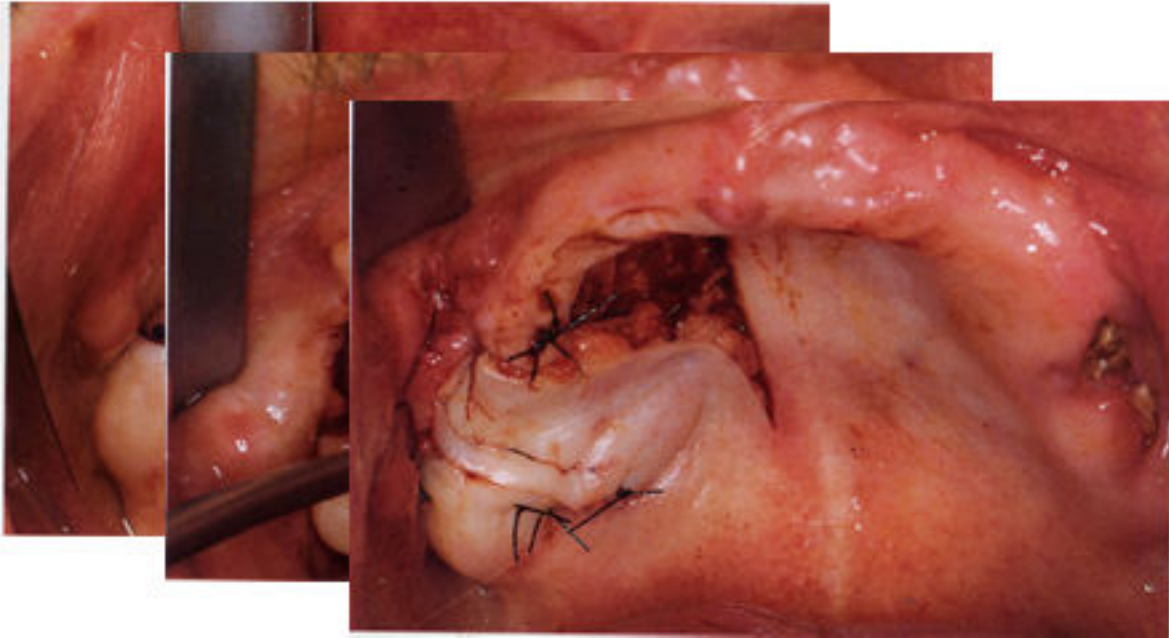


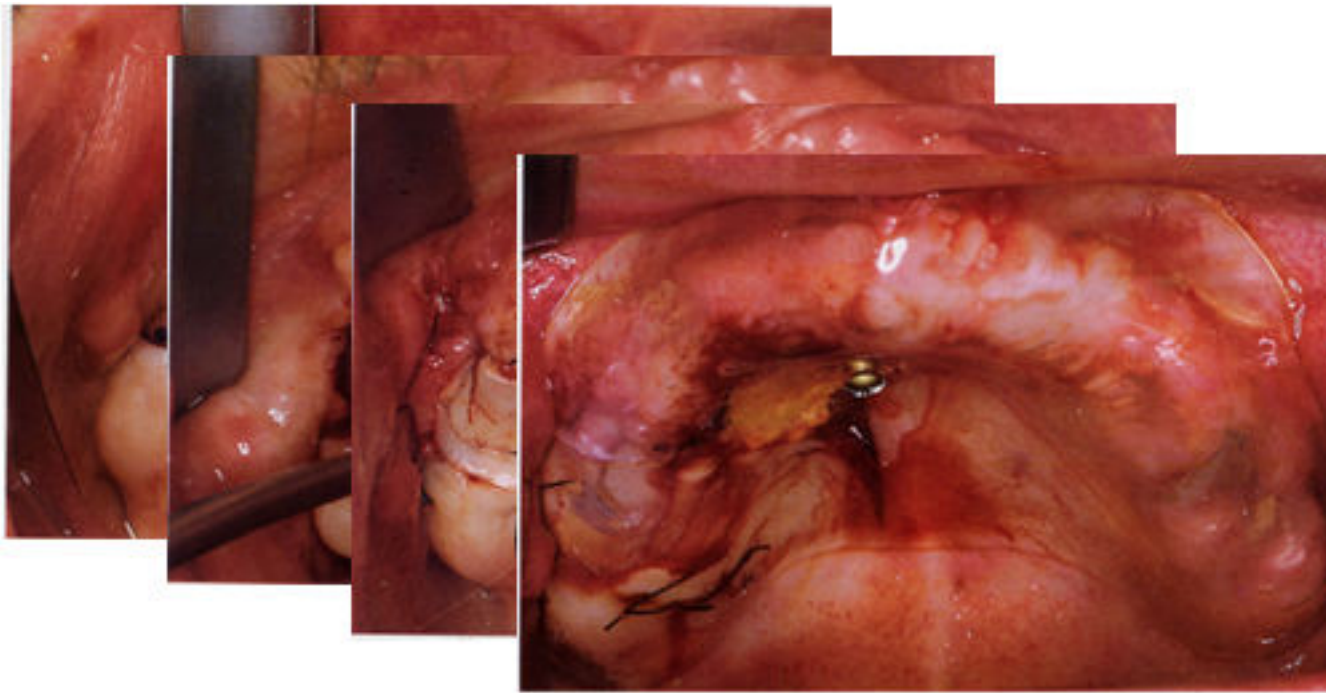


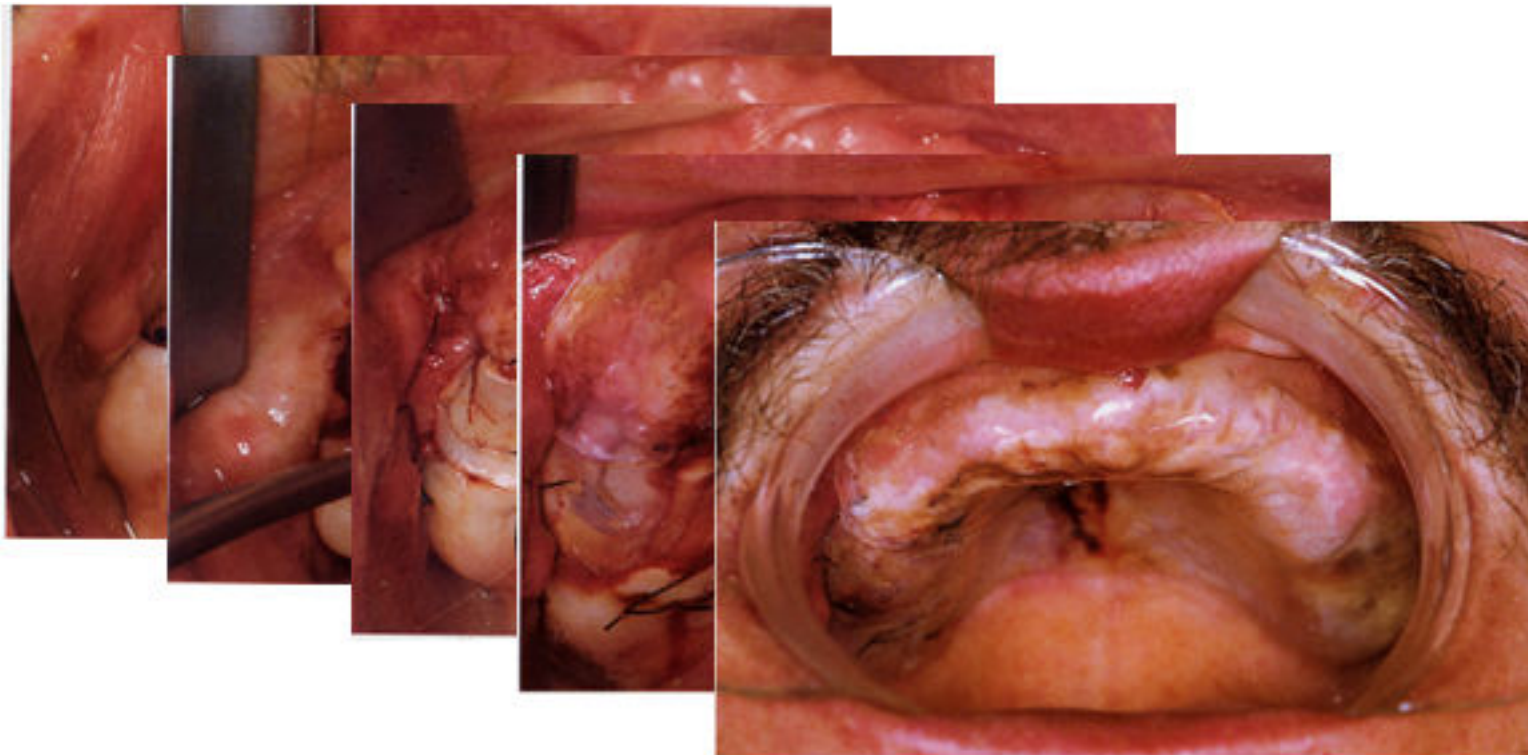


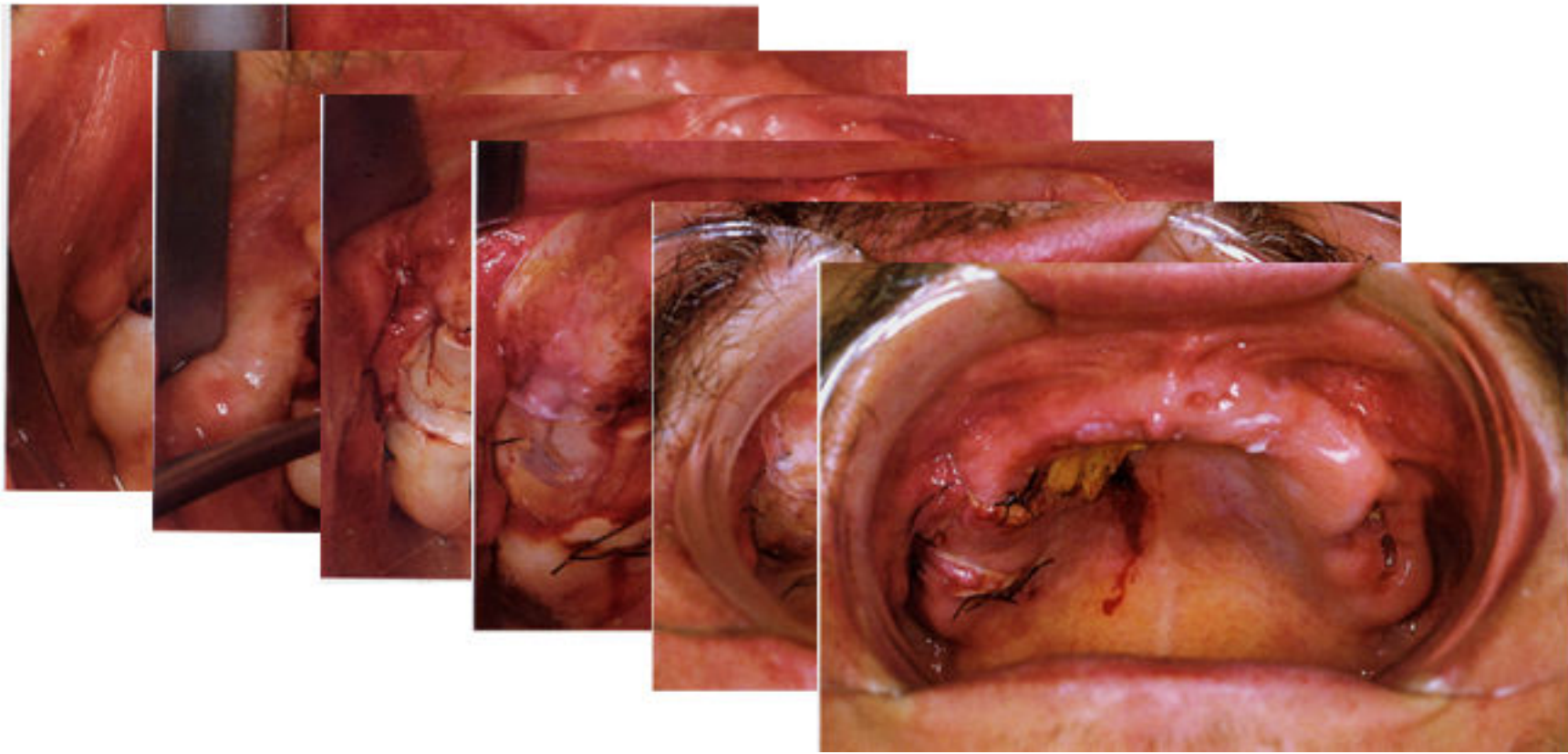


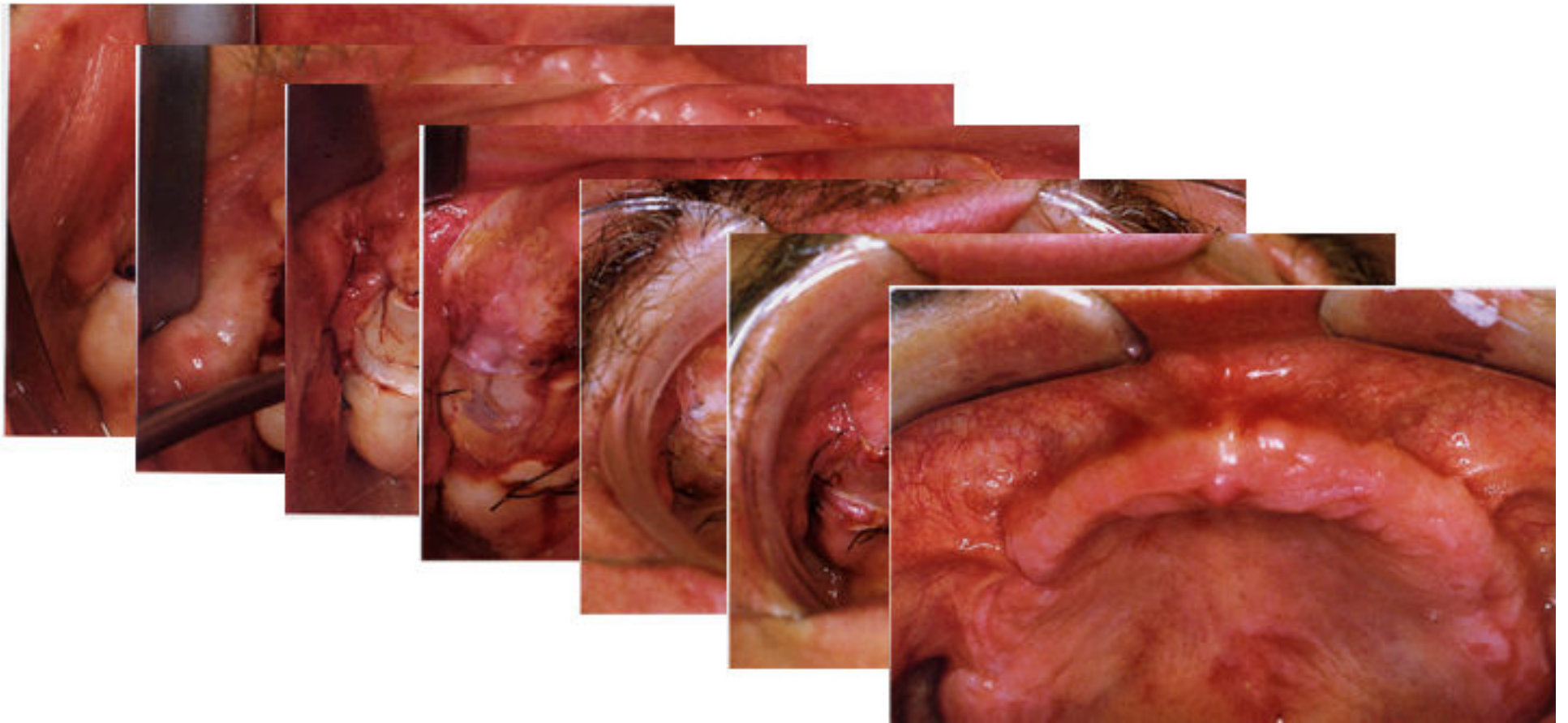


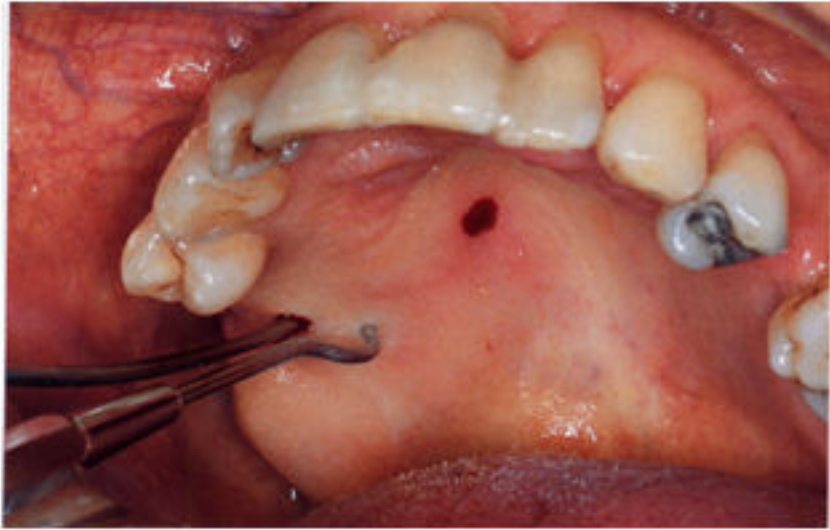


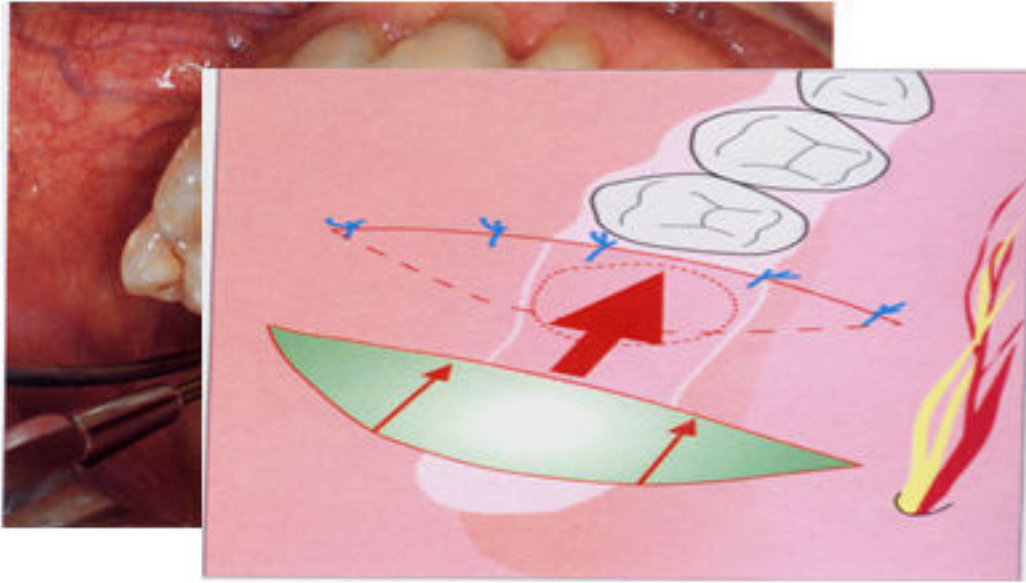


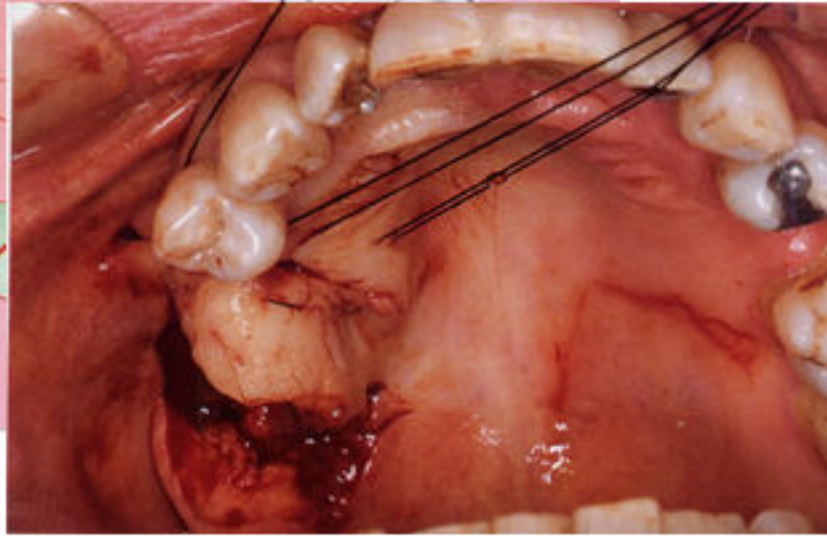
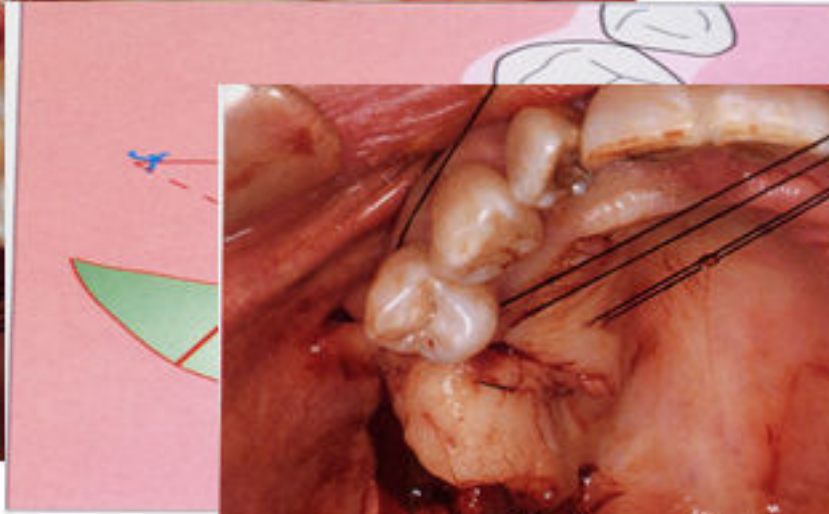
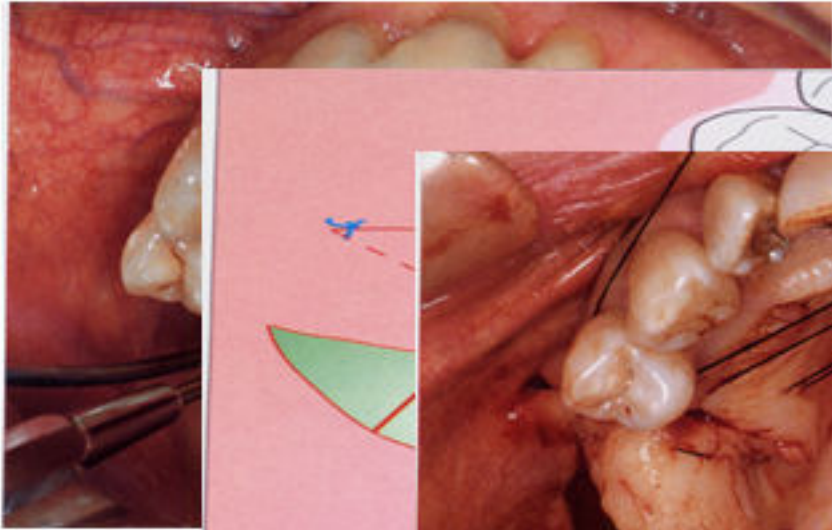


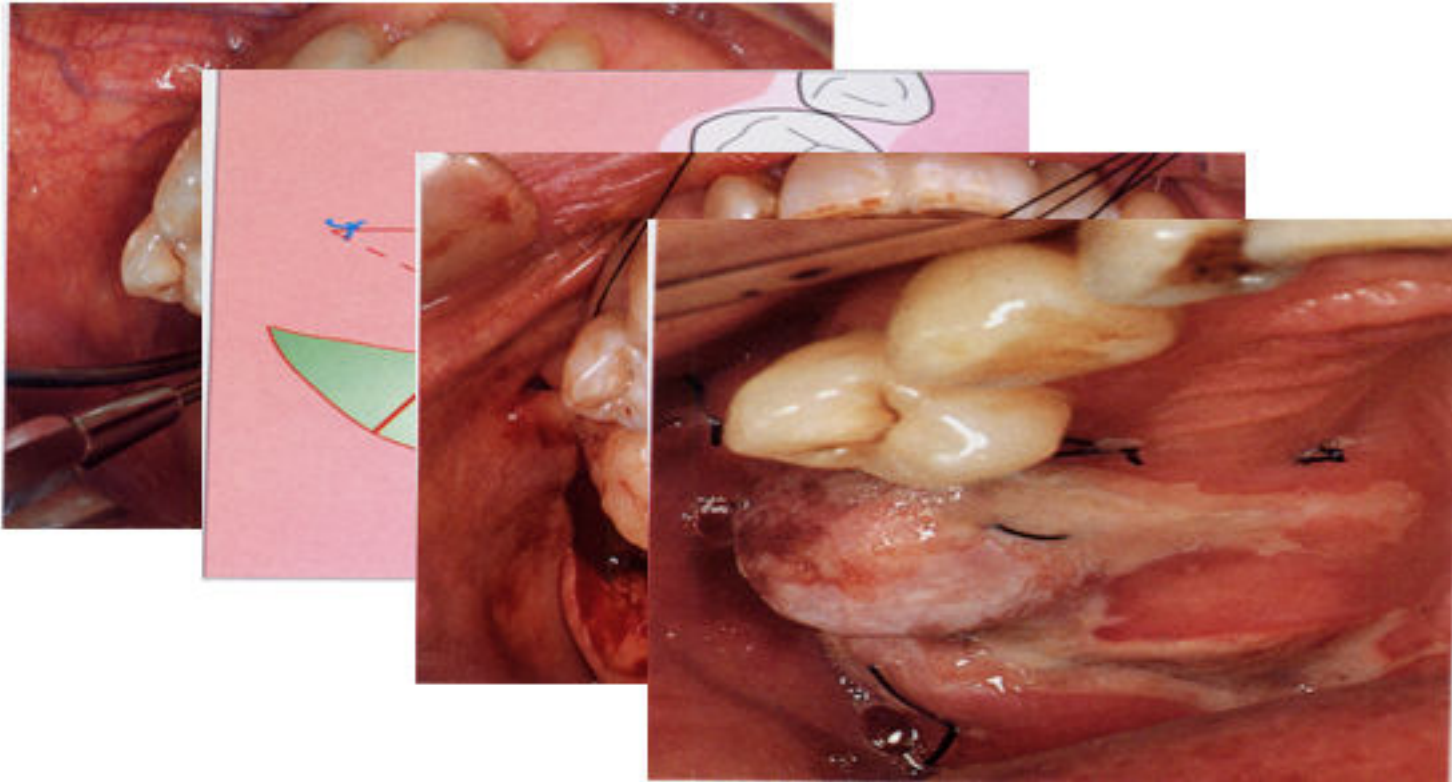


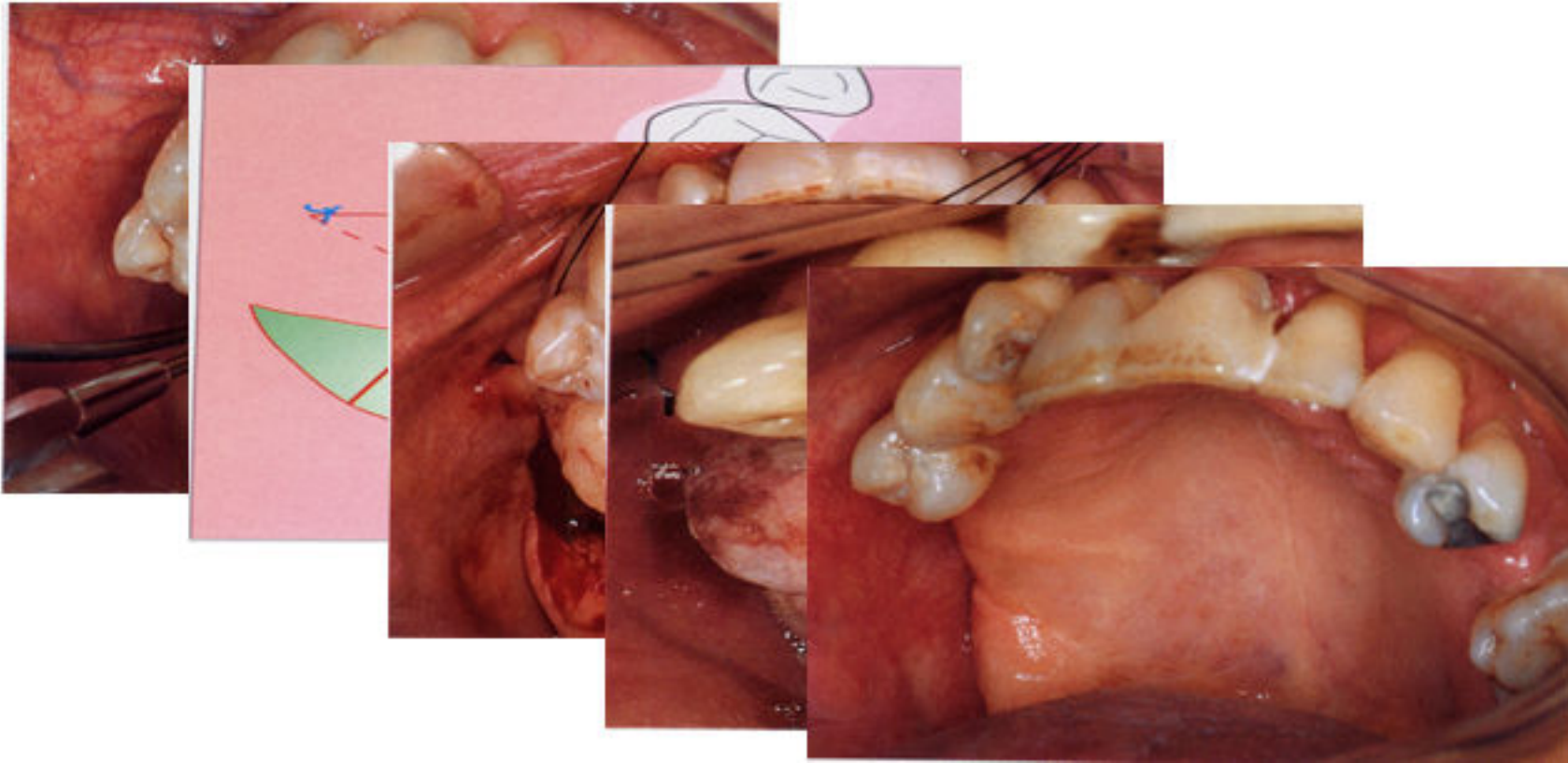












منابع

- اطلس جراحی دهان و فک و صورت هرمن
- جراحی دهان و فک و صورت پترسون